

יבול דילול וגודל פרי במג'הול

חוקר אחראי: אבי סדובסקי – מו"פ ערבה דרומית

רקע תאור הבעיה ומטרות המחקר

דילול פרי במג'הול המבוצע בעיקר באופן ידני החל מתחילת הפריחה ועד סוף מאי מבוצע באופן קפדני בעיקר מתוך ההנחה כי באמצעותו ניתן להגיע ליבול המבוקש עם התפלגות גודל פרי מתוכננת. תוצאות עבודות ב 2008, 2009 ו 2010 נמצאות בסתירה להנחה זו. בעבודות אלו נמצא כי ליבול ומספר הפרות לעץ השפעה מועטה אם בכלל על גודל הפרי. כלומר, לא ניתן להגדיל או להקטין את פרי המג'הול ע"י דילול בתחום היבולים המקובלים בערבה. הדילול הקפדני המבוצע כיום דורש מספר רב של ימי עבודה ומביא ליבול חסר מחשש לפרי קטן. אישוש ההשערה כי לשיטת הדילול השפעה שולית על גודל הפרי וכתוצאה מכך מעבר לדילול פחות קפדני, יביא להגדלה משמעותית בהכנסה הפנויה כתוצאה מחסכון של כרבע מימי עבודה בדילול ותוספת עשרה עד עשרים אחוז ביבול הפרי הגדול וללא שנת שפל בשנה העוקבת.

מטרות המחקר:

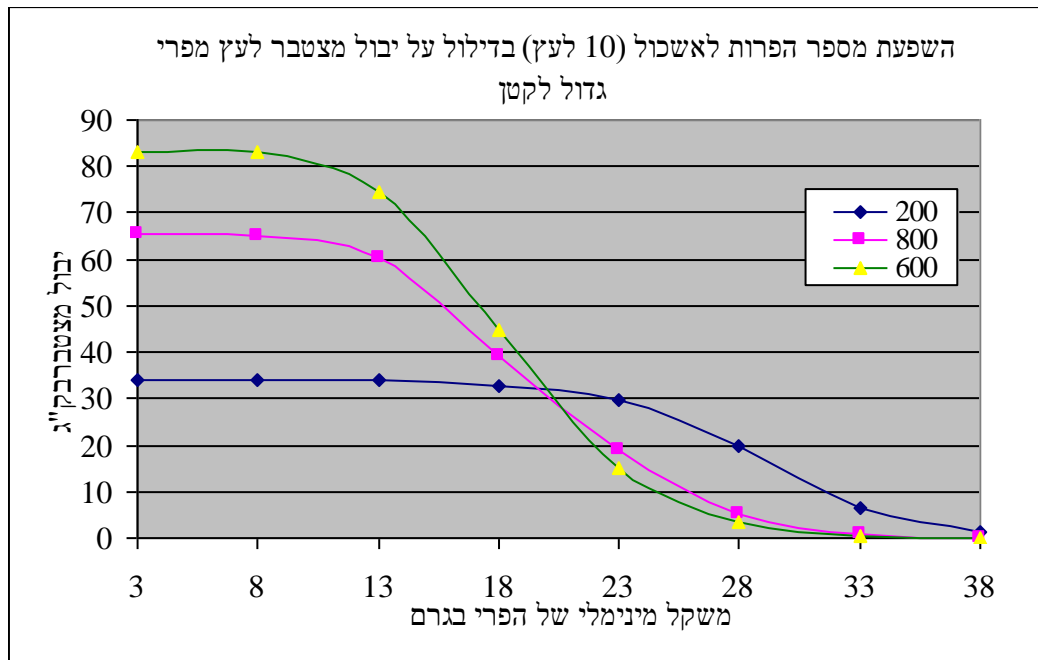
ללמוד על הקשרים בין גובה היבול וחלוקתו בעץ (לאשכולות וסנסנים) על גודל הפרי והתפלגותו, והשפעתו על הפריחה והיבול בשנה העוקבת, על מנת לווסת את היבול ליבול מרבי אפשרי בהתפלגות גודל מיטבית מבוקשת ללא סירוגיות הנבה תוך חיסכון בעבודת הדילול והעלאת היבול הממוצע.

מהלך המחקר ושיטות העבודה:

המחקר מבוצע בארבעה מטעים שונים בערבה דרומית. במסגרת המחקר נבדק הקשר בין היבול השנתי והרב שנתי לעץ, שיטת הדילול, וכמות הפרי ע"פ גודל לעץ. בנוסף מבוצעת סידרת ניסויים בהם נבחנת השפעת רמות דילול שונות (עץ, אשכול וסנסן) על גודל הפרי במטרה להגיע לתנאי קיצון בהם יש לדילול השפעה.

תוצאות ביניים:

ליבול לעץ בדילול משקי (סמר ולוטן) הייתה השפעה חיובית מובהקת על כמות הפרי הגדול. ליבול לא הייתה כל השפעה על התפלגות הפרי על פי גודל באחוזים ולכן ככל שהיבול היה גבוה יותר כמות הפרי בכל תחום גודל הייתה יותר גדולה. היבול הממוצע בסמר היה 168 ק"ג לעץ בגודל ממוצע של 26.6 גרם וכל הפרי גדול מ 18 גרם לעומת יבול ממוצע של 104 ק"ג לעץ ב 2010 בתחילת הניסוי. בלוטן היבול לעץ נע בין 96 ל 161 ק"ג לעץ וההפרש בין עצים עם יבול גבוה לעצים עם יבול נמוך נע בין 25 עד 50 ק"ג של פרי גדול מ 18 גרם ביבול גבוה. ביהל נמצא כי לאופן הדילול (כמות האשכולות לעץ, ומספר הפרות לסנסן) השפעה על אחוז ההישרדות של הפרי, ככל שכמות הפרי לאשכול ולעץ גדולה יותר בדילול אחוז הפרי הנותר בגדיד נמוך יותר, כנראה שלעץ יש יכול ויסות ע"פ הפרי המועמס עליו. גם ביהל ככל שהיבול היה גבוה יותר כמות הפרי הגדול הייתה גבוהה יותר. בחוות המו"פ (איור מצורף) דילול חזק מאד (200 פרות לאשכול) הביא להגדלה מובהקת בגודל הפרי בהשוואה לעצים עם דילול חלש (600 ו800). עודף פרי בדילול הביא לנשירת פרי מוקדמת. אם זאת כמות הפרי הגדול 18 גרם בעצים עם דילול בינוני וחלש הייתה גדולה יותר.



מסקנות ובעיות שיש לתת להם פתרון בהמשך:

ב 2012 נמצא כי לדילול ברמות בו הוא מתבצע בערבה דרומית אין השפעה על גודל הפרי וככל שהיבול גדל כמות הפרי האיכותי (מעל 18 גרם) גדלה. בניסויים נמצא כי יבול לעץ הגבוה ב 20% מהמקובל לא הביא לפגיעה כל שהיא בגודל הפרי. בסמר למרות יבולים מעל 150 ק"ג לעץ לא התקבלה כל סרוגיות הנבה. בלוטן יש סרוגיות הנבה הקשורה כנראה לממשק ולא לדילול ויש לבחון מהם גורמי הממשק המביאים לסרוגיות. על מנת להגדיל את היבול ללא פגיעה בגודל יש להגדיל את מספר האשכולות לעץ, האופן בו ניתן להגיע לכך יבדק בשנים הבאות. כמובן שהגדלת היבול מחייבת הגדלת כמויות המים בהתאם.