

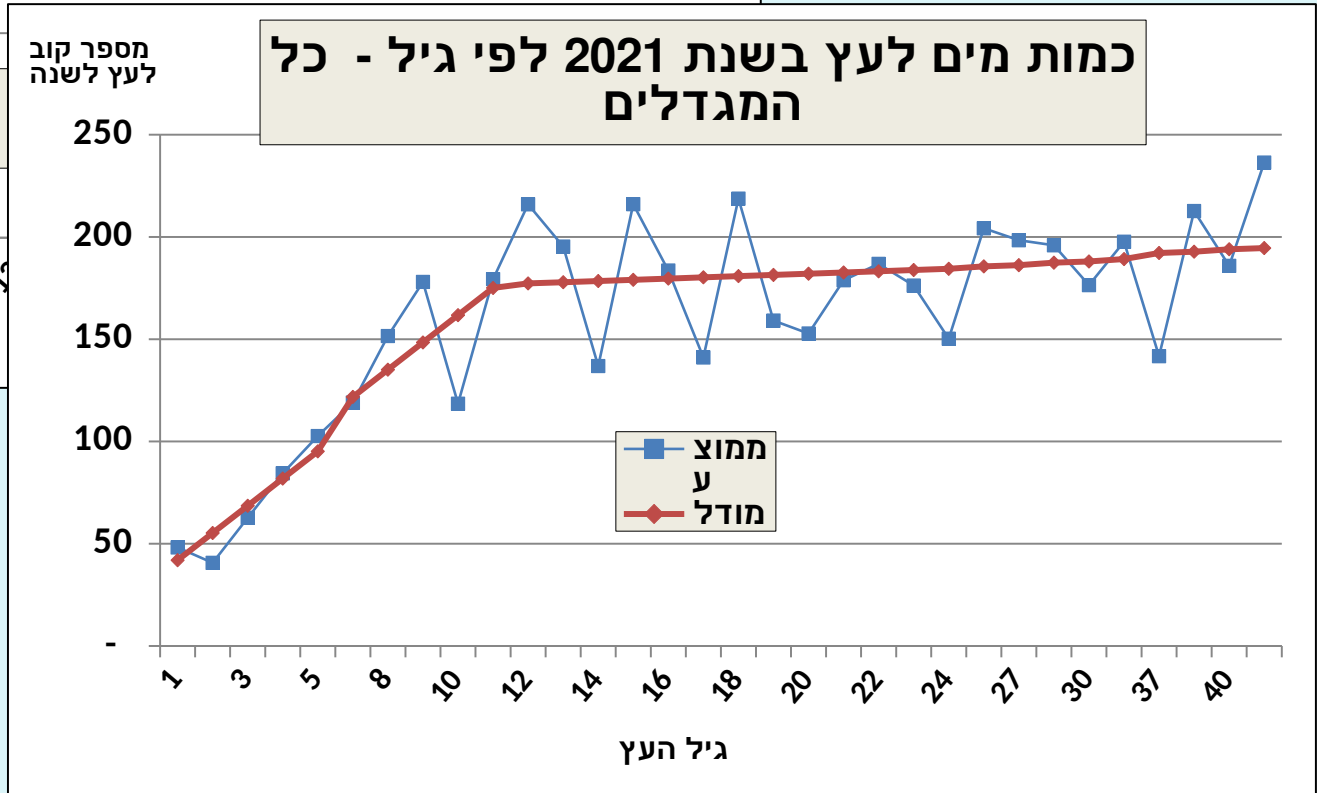
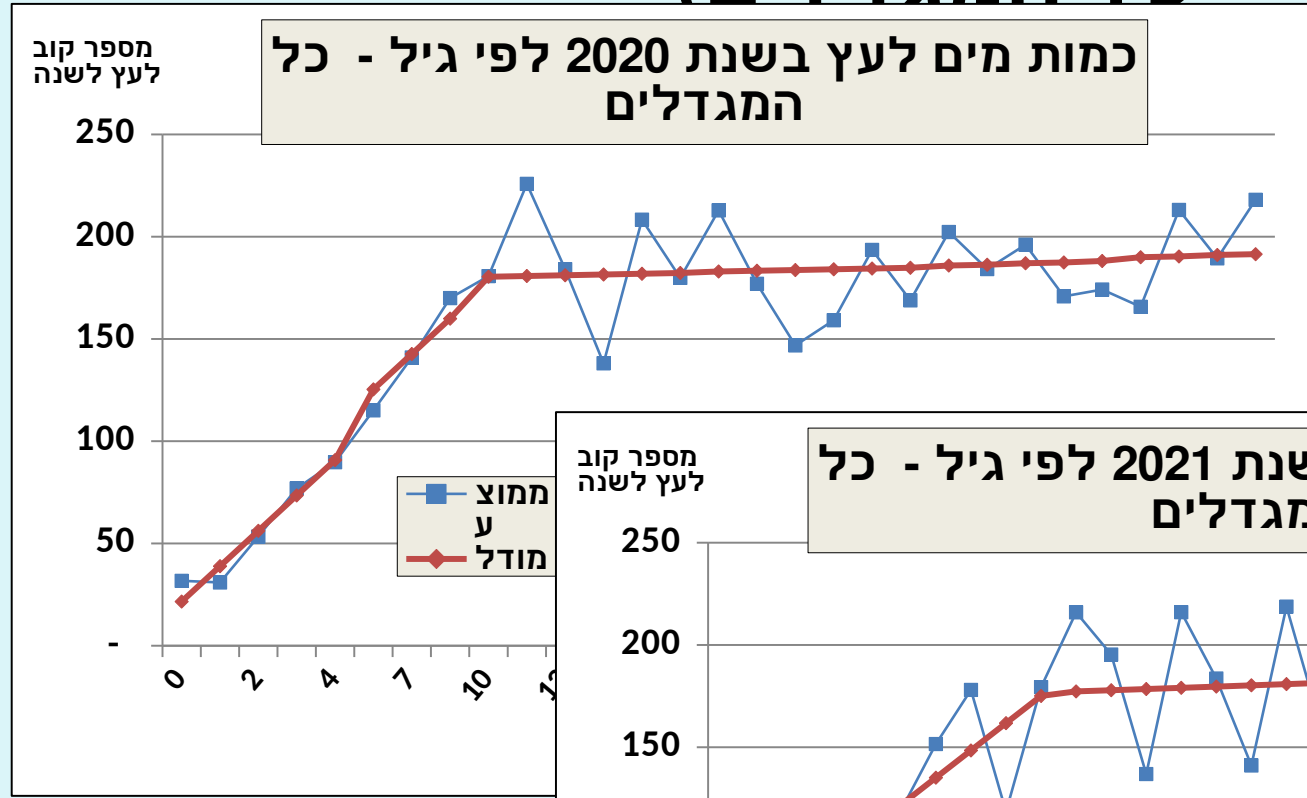
השקיה - כמות מים לפי גיל העץ ולפי חודש בשנה

מבוסס על נתונים מ"תמריקה"

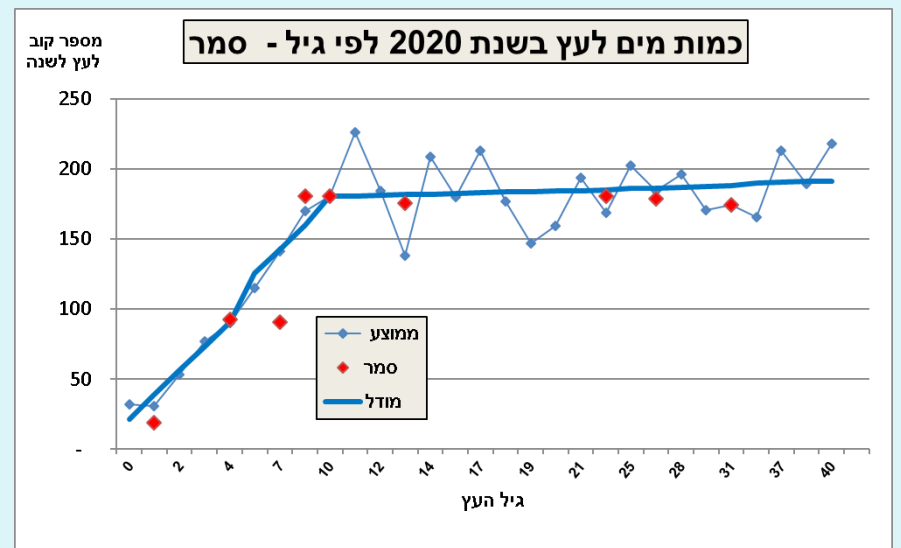
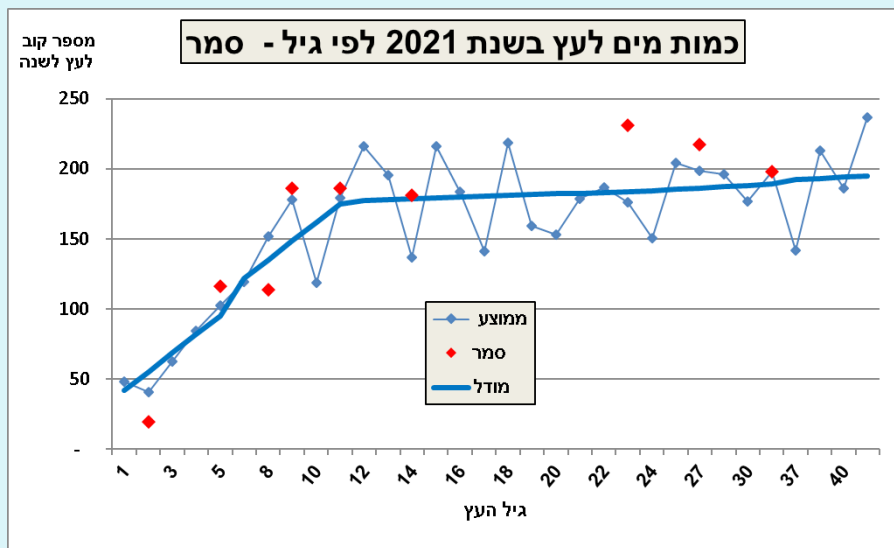
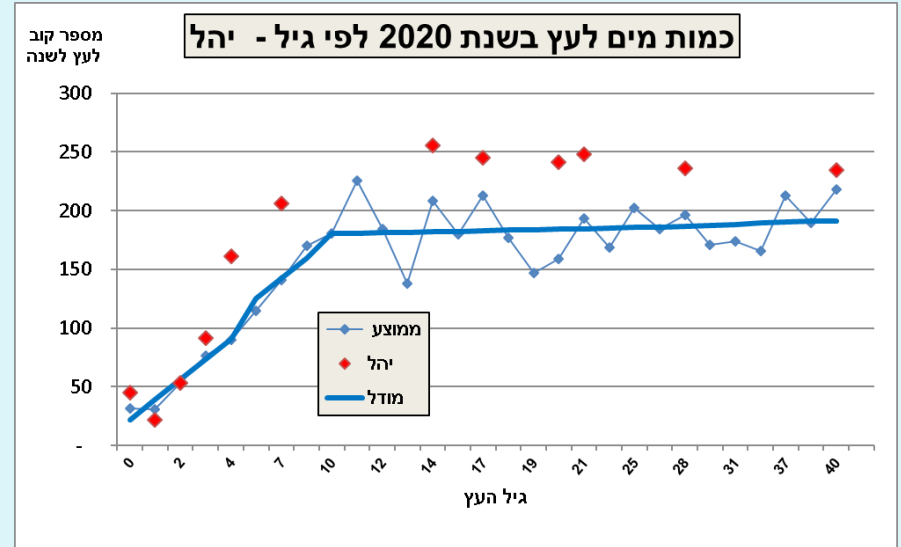
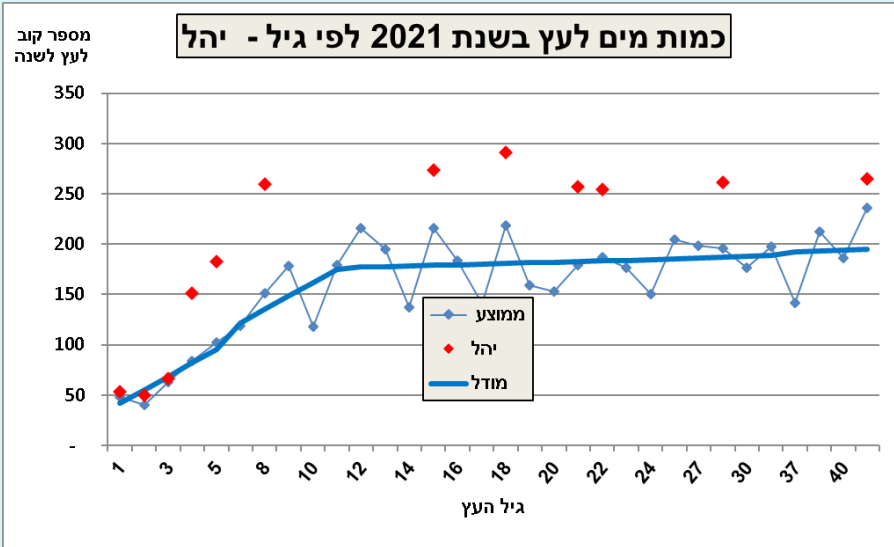
נח מוריס



כמות מים בשנה לפי גיל העץ (ממוצע של כל המגדלים)



כמות מים בשנה לפי גיל העץ ומגדל

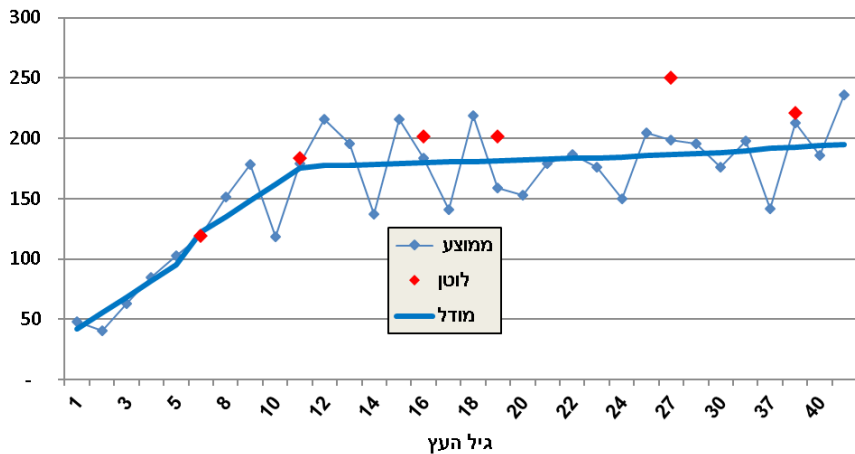


כמות מים בשנה לפי גיל העץ ומגדל -

המשך

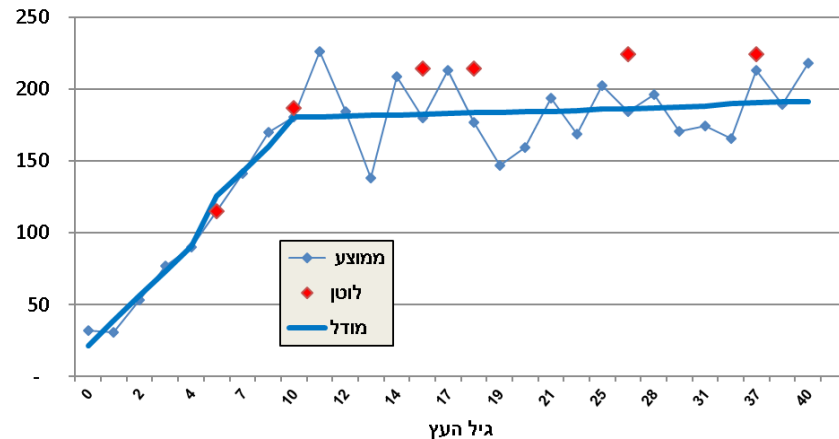
כמות מים לעץ בשנת 2021 לפי גיל - לוטן

מספר קוב
לעץ לשנה



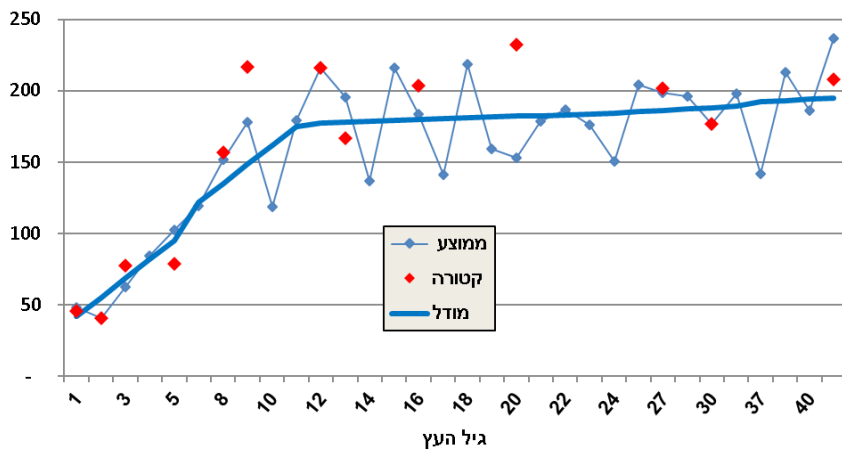
כמות מים לעץ בשנת 2020 לפי גיל - לוטן

מספר קוב
לעץ לשנה



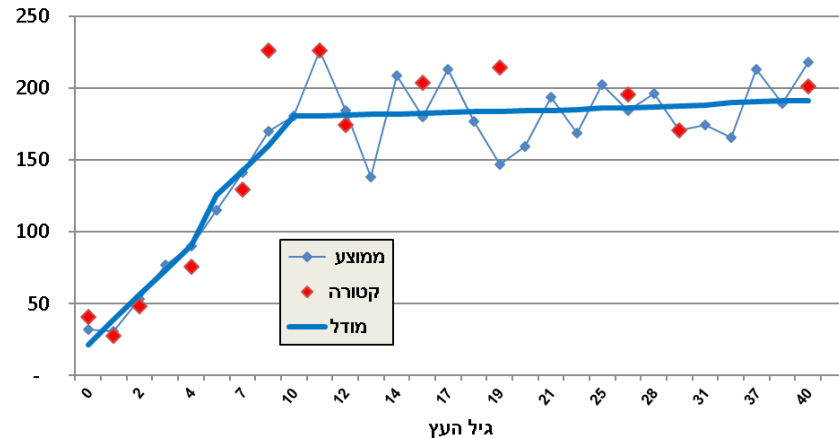
כמות מים לעץ בשנת 2021 לפי גיל - קטורה

מספר קוב
לעץ לשנה



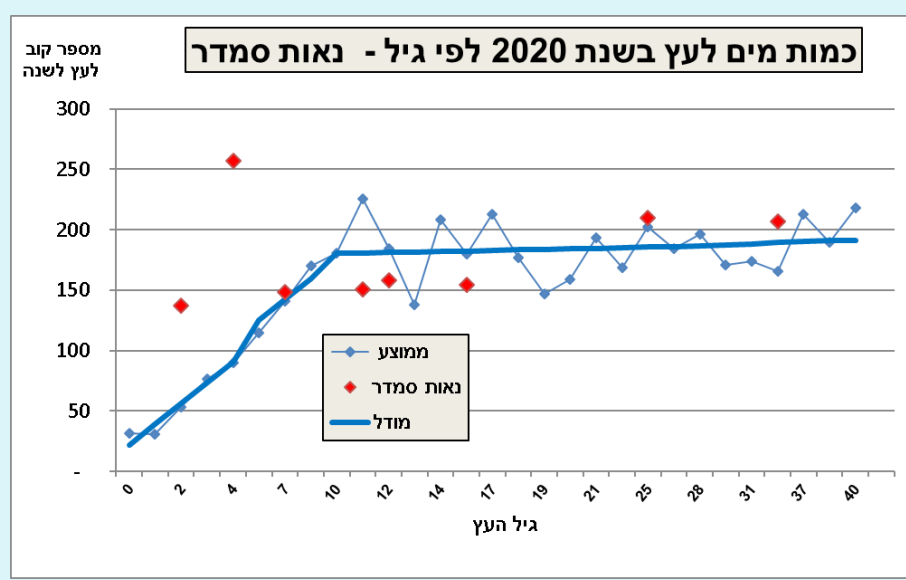
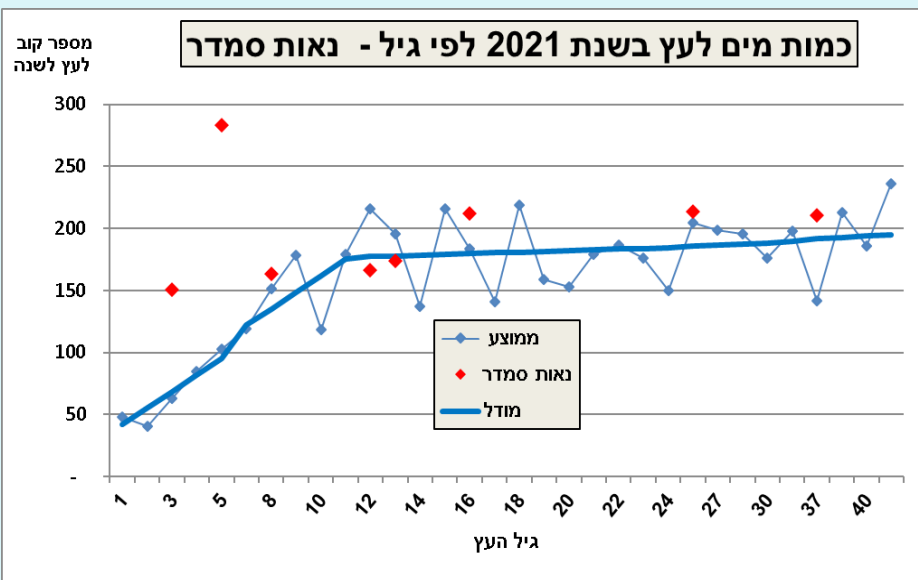
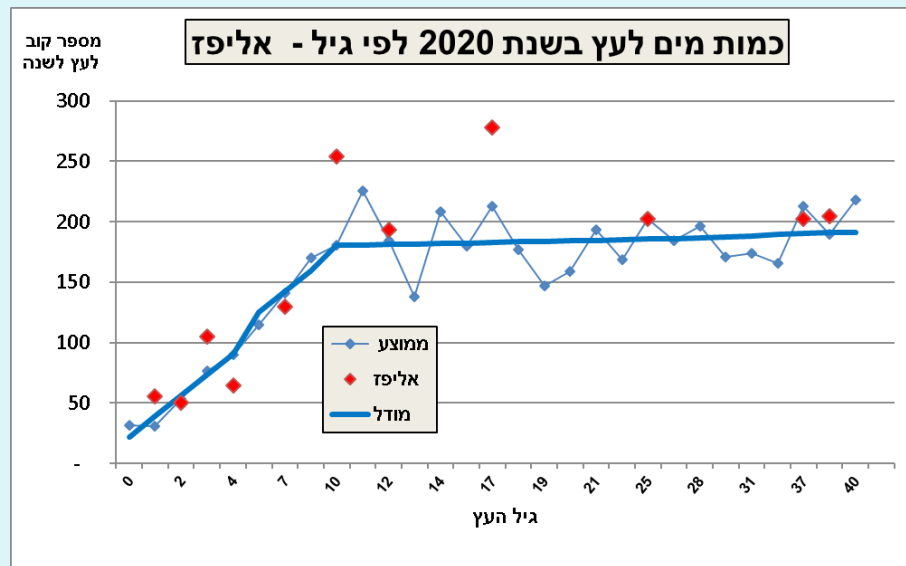
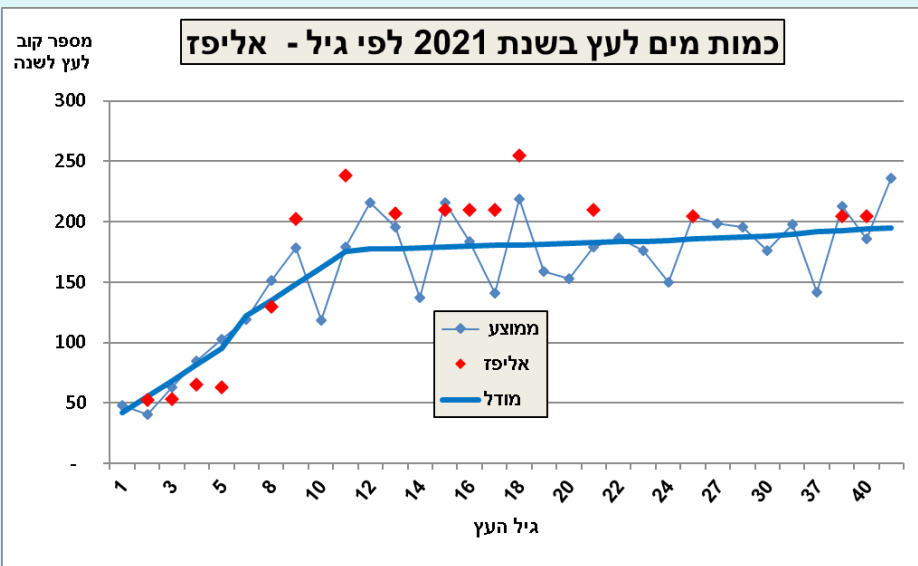
כמות מים לעץ בשנת 2020 לפי גיל - קטורה

מספר קוב
לעץ לשנה

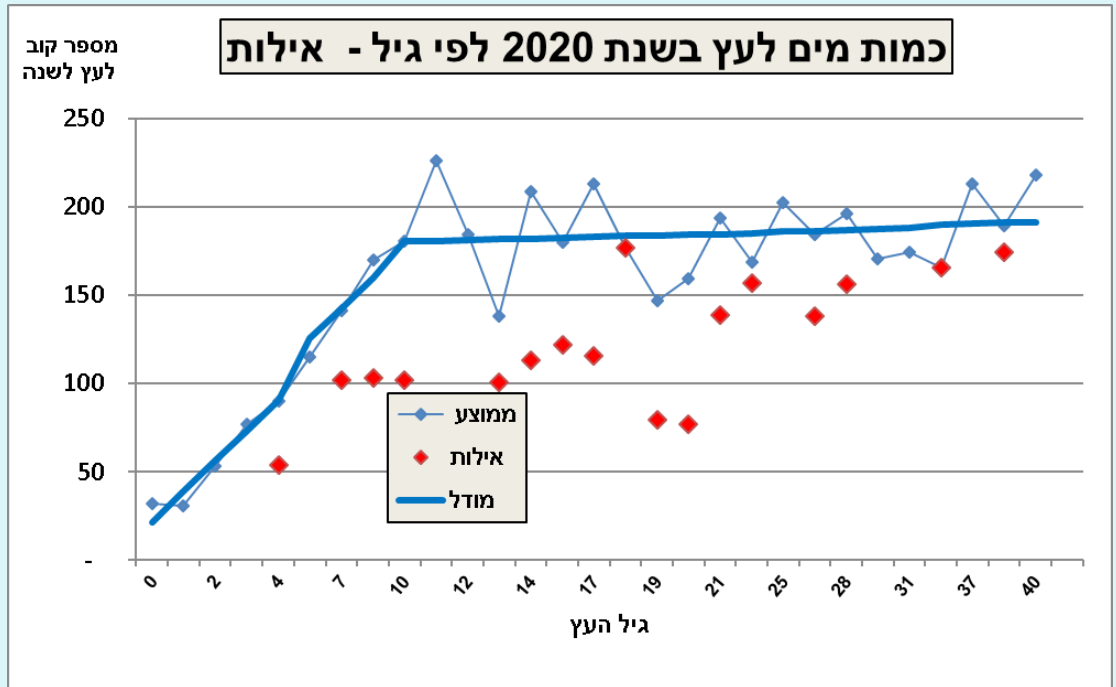


כמות מים בשנה לפי גיל העץ ומגדל - המשך

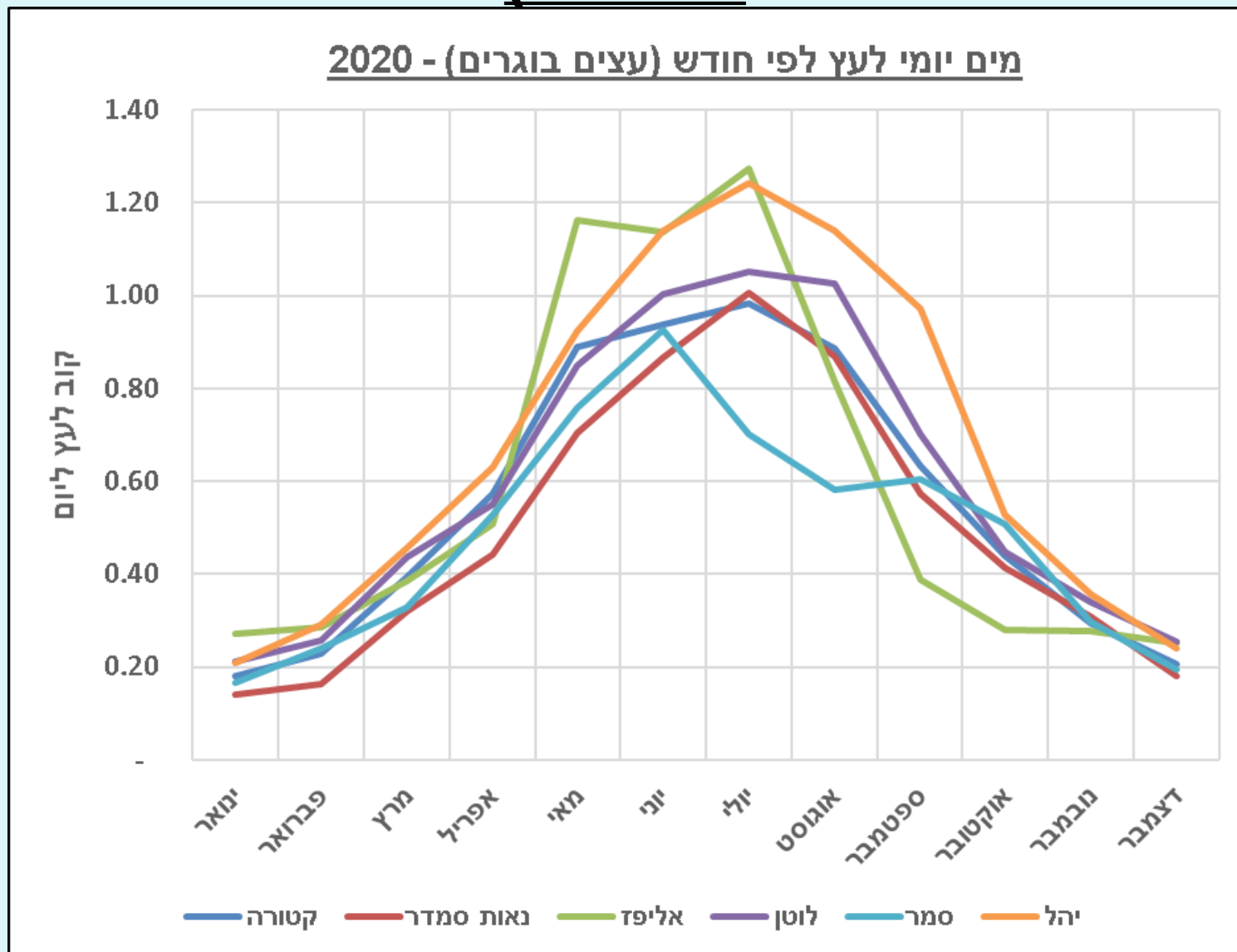
המשך



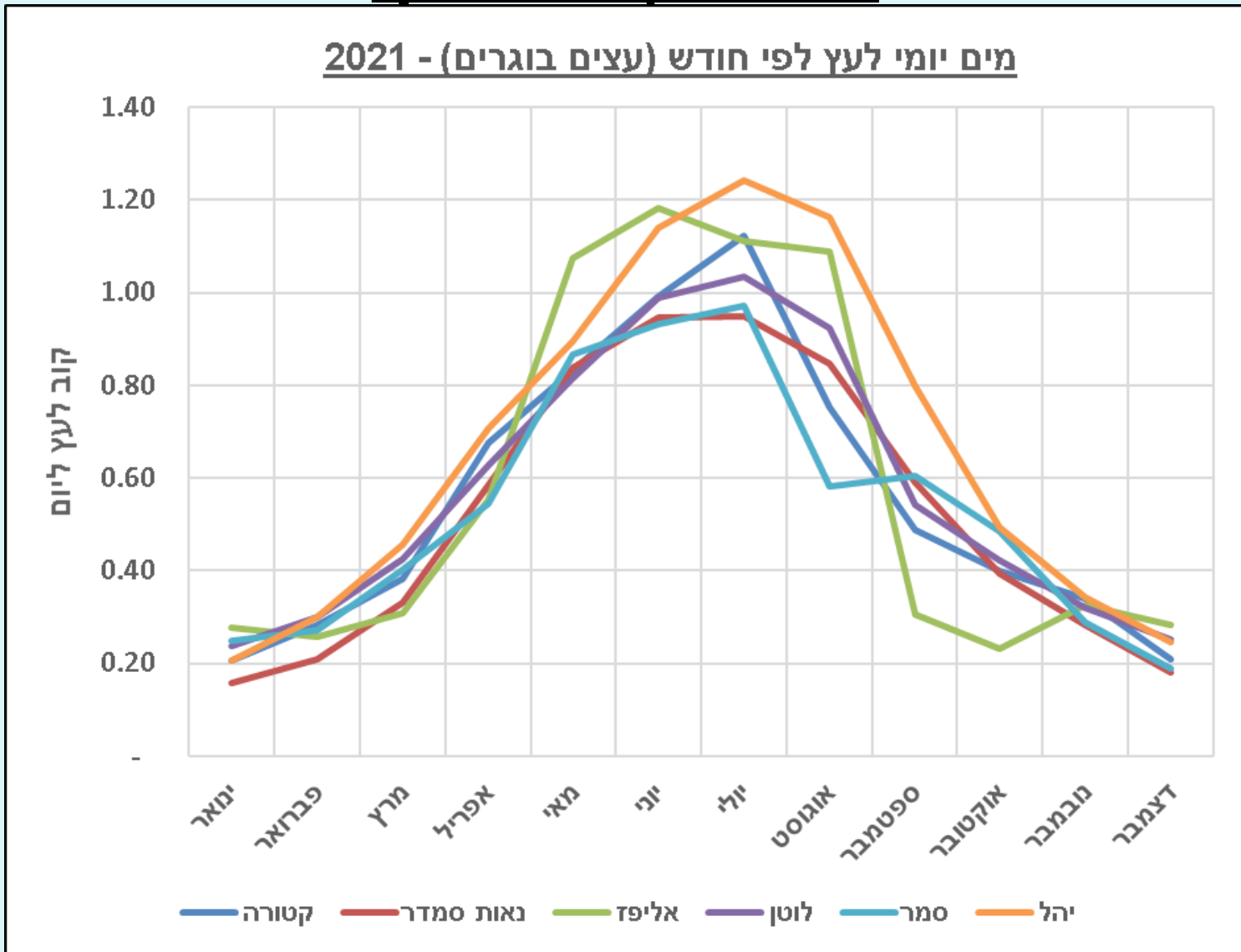
כמות מים בשנה לפי גיל העץ ומגדל - אילות



כמות מים יומי לפי חודש ומגדל (עצים בוגרים)



כמות מים יומי לפי חודש ומגדל (עצים בוגרים) - המשך



תהליך גידול ותהליך נשירה - צילומים



איתן סטון ונח מוריס
בתמיכת קרן ג'י"י



מטרת המחקר

- למקם מצלמות מול אשכולות במקומות שונים במטע
- לצלם את התפתחות האשכול לאורך תקופת גידול.
- לתעד את תהליך הגידול
- לנתח את תהליך הנשירה

בעיות ואתגרים

- המצלמות הגיעו באיחור
- היה קשה לתכנת את המצלמות לצלם פעם בשעה
- למדנו איך למקם את המצלמות בתוך העץ
- בחרנו אשכולות בריאות במצב טוב ובפועל היה מעט מאד נשירה
- כאשר כן זהינו פרי שנפל לא מצאנו קשר עם תנאים מטאורולוגים
- הרבה עבודה לנתח את התמונות



17:47 19/6/22



18:51 19/6/22





11/6/2022 16:39



39.0 C 29.33 inHg

TRAIL CAM01

20/6/2022 17:44



41.0 C 29.31 inHg

TRAIL CAM01

מסקנות והמלצות

- למדנו איך למקם את המצלמות
- כדאי לשים סרגל בתוך התמונה
- אולי לבחור באשכולות במצב פחות טוב
- אולי לספור מה שנפל על הרצפה
- אולי לבצע ספירה מדגמית במשך העונה
באותם אשכולות
- אפשר ללמוד דברים נוספים על התפתחות
הפרי

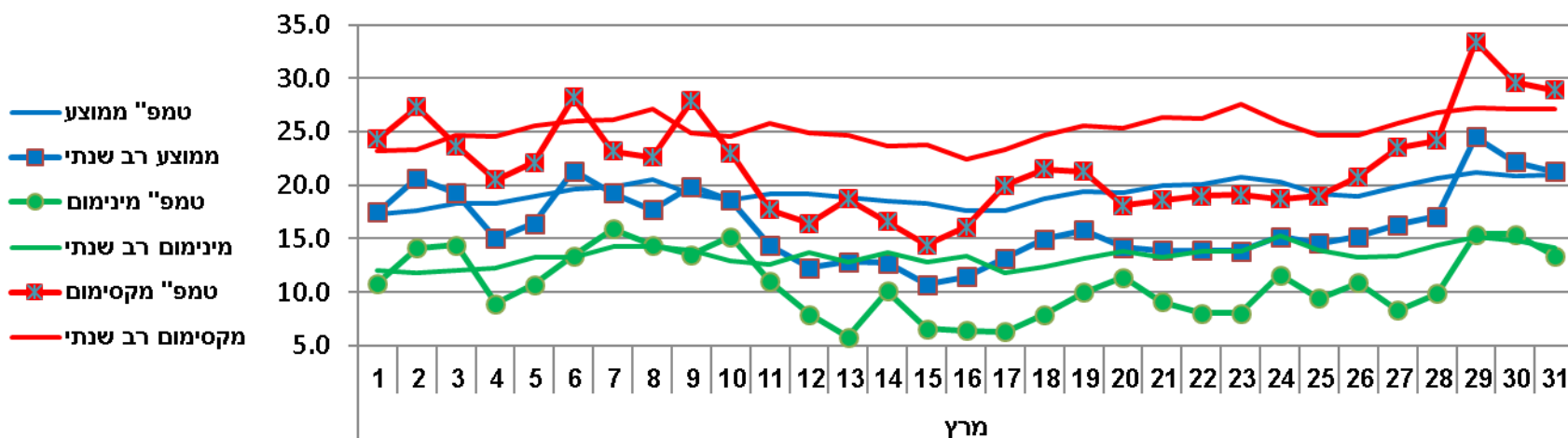
מזג אוויר 2022

מבוסס על נתונים מתחנת יטבתה

מרץ - קר מאד
מאי - יבש
יוני ויולי - מתון

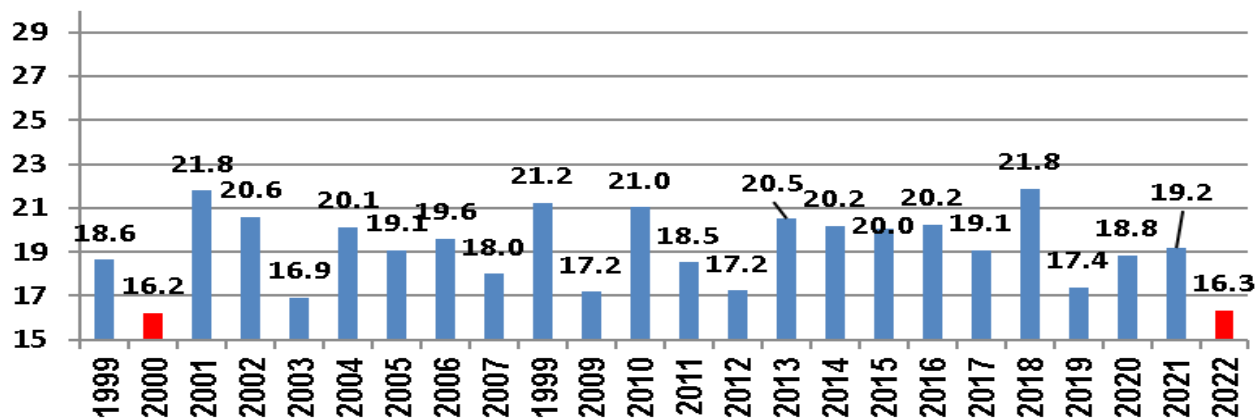
טמפרטורה במרץ

טמפרטורה יומי בחודש מרץ 2022



טמפרטורה ממוצע בחודש מרץ תחנת יטבתה 1999 עד 2022

מעלות
סלסיוס



תחזית לגבי פרי ברמה אזורית

אחוז הפרי שיגיע לבית אריזה
ערדום:

רווח בר סמך		תאריך ממוצע רב שנתי	תחזית תאריך	אחוז פרי בבית אריזה
עד	מ			
אוג-23	אוג-15	אוג-15	אוג-19	1%
ספט-04	אוג-25	אוג-24	אוג-30	10%
ספט-24	ספט-12	ספט-12	ספט-18	50%
אוק-19	אוק-05	אוק-04	אוק-12	90%

Temperagure Anomally by Month



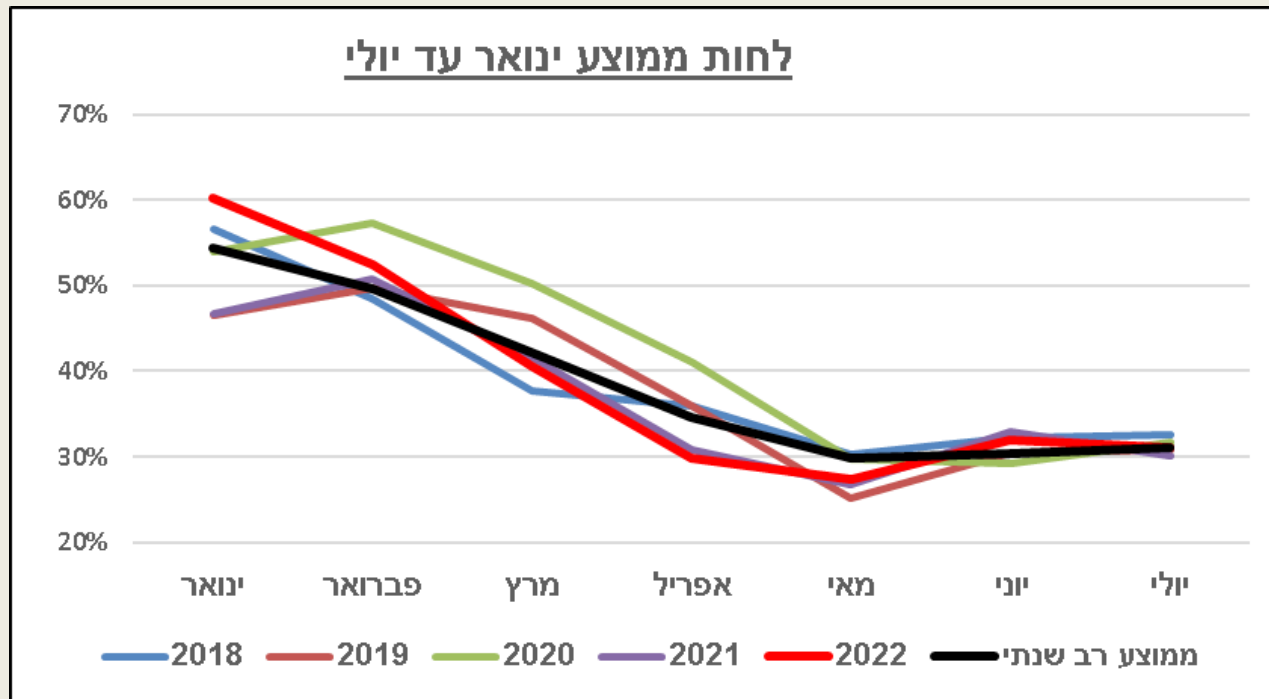
מצפים שגדיד 2022 יהיה מאוחר בעקבות טמפרטורות מאד נמוכות בינואר ובמרץ. למרות טמפרטורה יחסית גבוה באפריל

**טמפרטורה במרץ
 2022 הייתה כמעט 3
 מעלות מתחת
 לממוצע**

לחות חודשי – יחסית נמוך

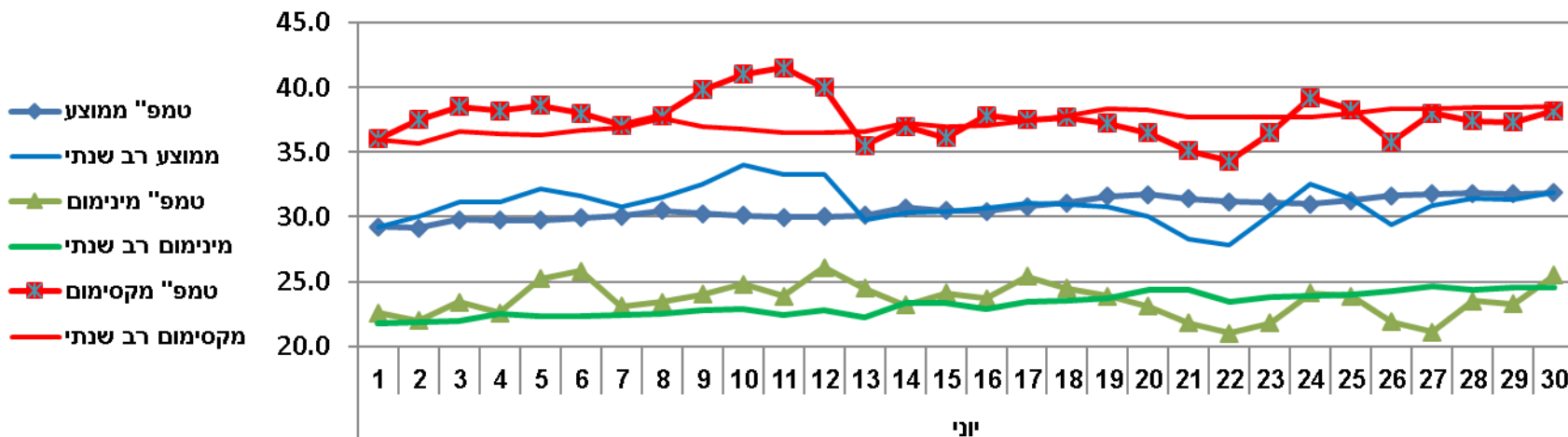
לחות ממוצע לפי חודש ושנה

	ינואר	פברואר	מרץ	אפריל	מאי	יוני	יולי
2018	57%	49%	38%	36%	30%	32%	33%
2019	47%	50%	46%	36%	25%	30%	31%
2020	54%	57%	50%	41%	30%	29%	32%
2021	47%	51%	42%	31%	27%	33%	30%
2022	60%	53%	41%	30%	27%	32%	31%
ממוצע רב שנתי	54%	50%	42%	35%	30%	30%	31%

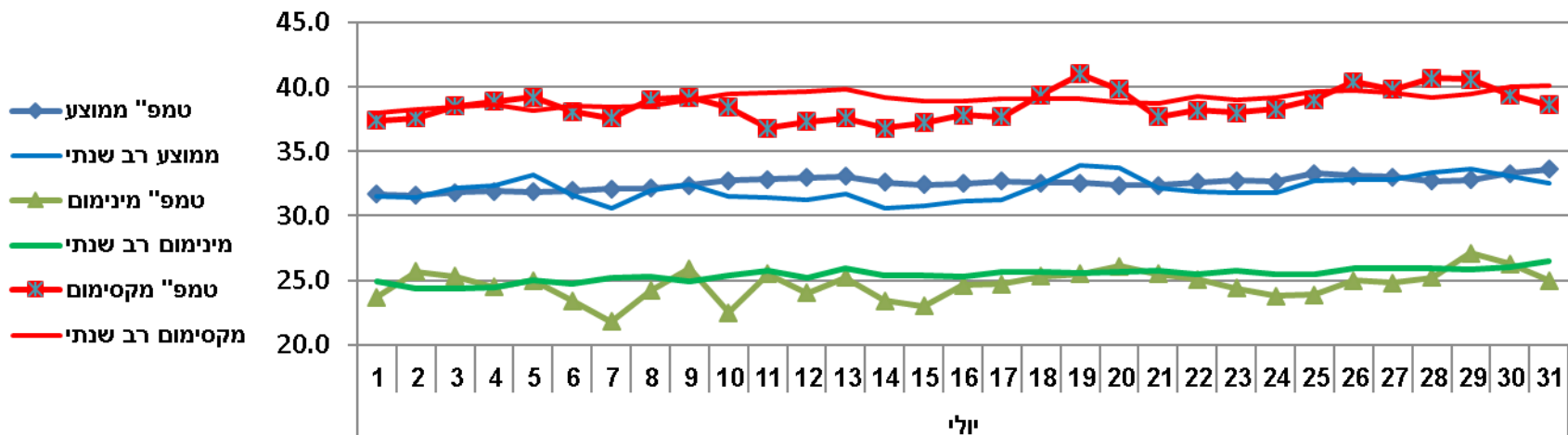


יוני – יולי מתון (לא חם מאד לא קר מאד)

טמפרטורה יומי בחודש - יוני-2022



טמפרטורה יומי בחודש - יולי-2022



Year	מינימום	מקסימום
2000	19	43.5
2001	17.6	42.5
2002	18.4	46.1
2003	19	42.6
2004	18.8	42.9
2005	20.2	43.2
2006	19.8	42.8
2007	18.3	44.2
2008	18.1	42.4
2009	20.8	42.5
2010	18.9	43.5
2011	19	42.8
2012	19.7	44.2
2013	18.6	42.3
2014	18.8	44.4
2015	19.3	42.9
2016	19.2	45.5
2017	18.9	44.5
2018	21.1	44.5
2019	20.7	42.9
2020	17.8	42.1
2021	19	43.2
2022	21	41.5

מינימום ומקסימום טמפרטורה ביוני יולי

הטמפרטורה לא עלה מעל
41.5 מעלות
ולא ירד מתחת 21.0 מעלות.

השנה המתון ביותר במאה
ה-21

איך זה ישפיע על
התמרים?