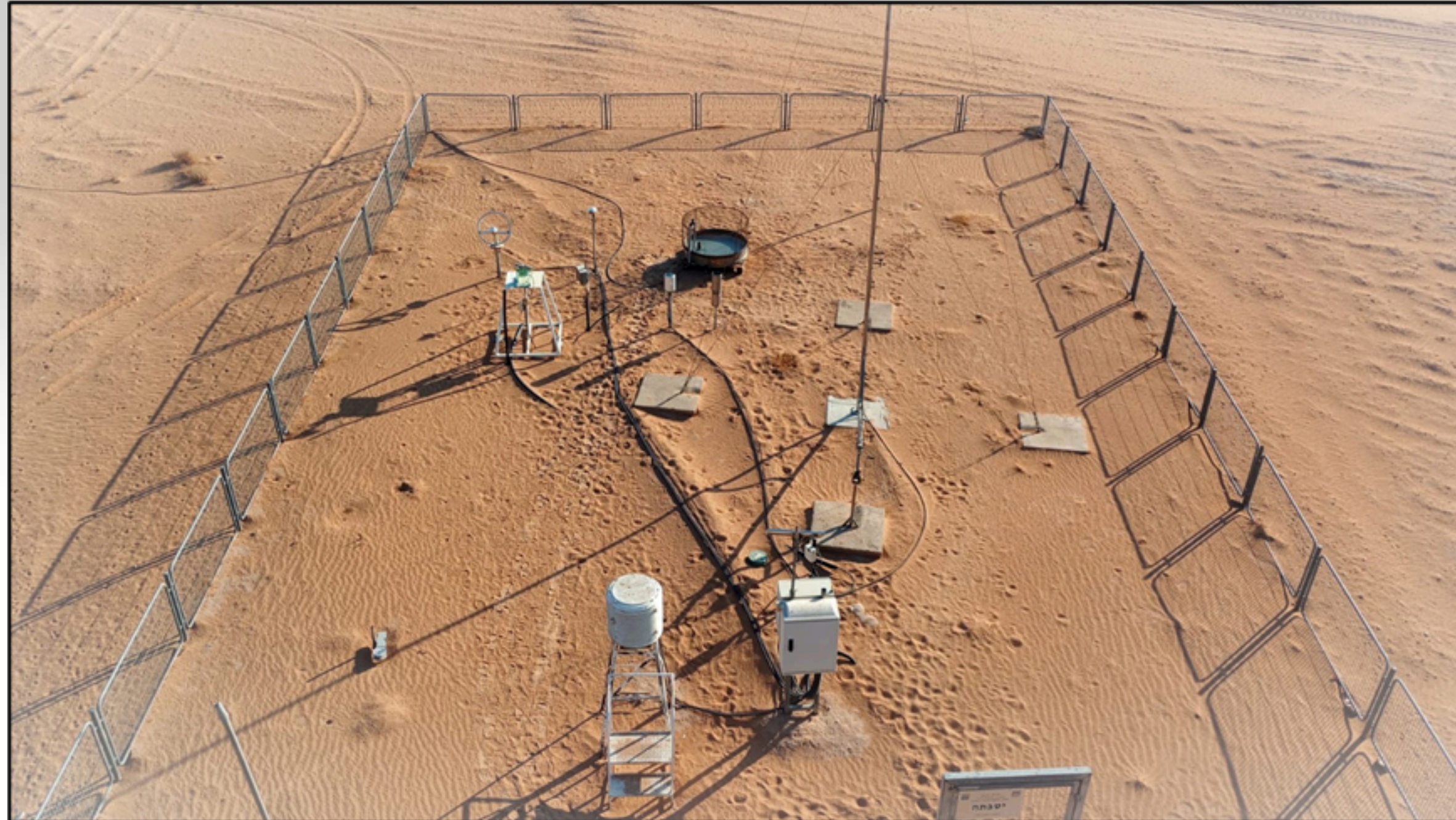




מזג אוויר בערבה דרומית 2024

סיכום שנתי

שנה חמה ויבשה



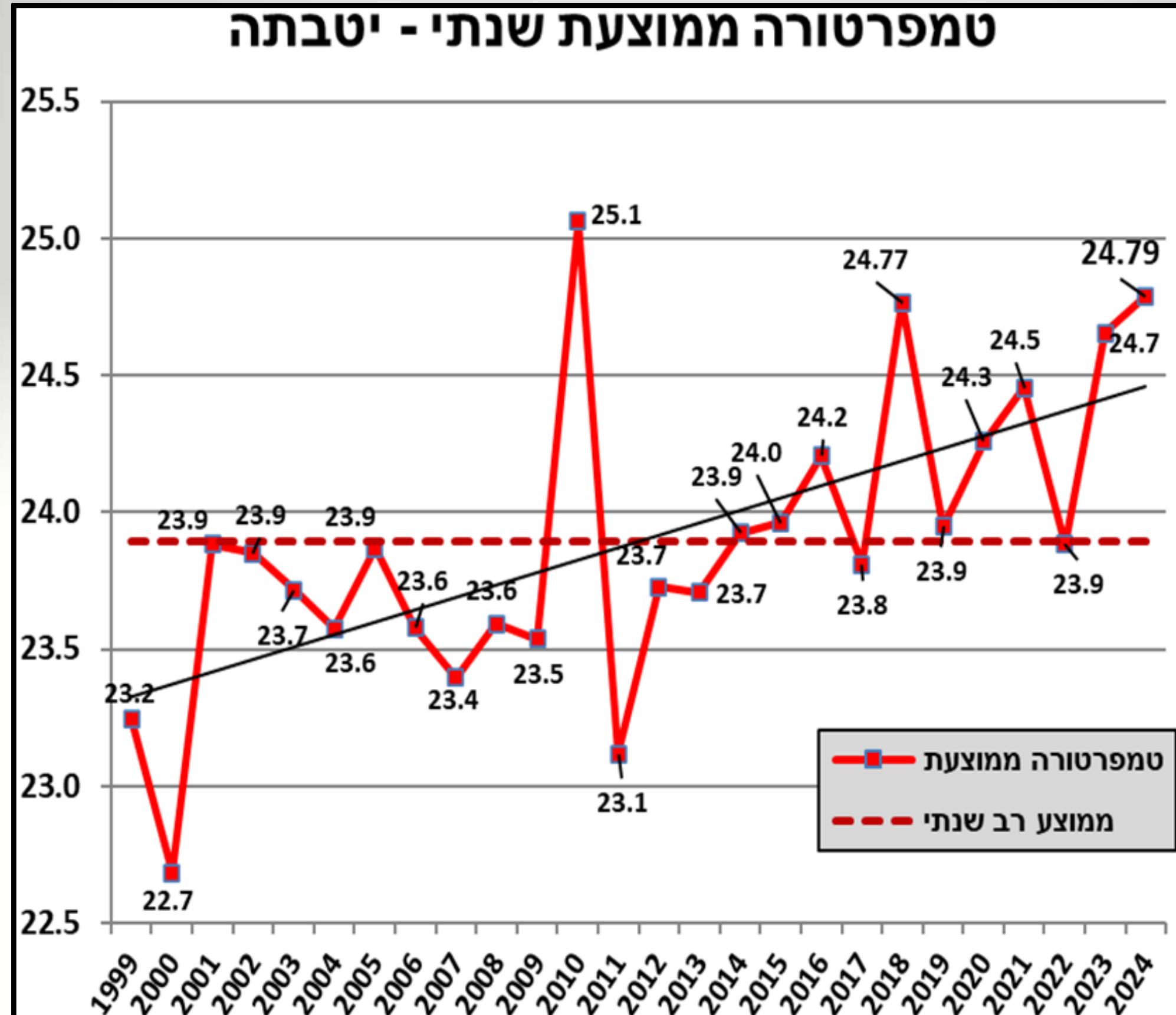
מבוסס על נתונים מתחנה מטאורולוגית יטבתה

מוכן על ידי ד"ר נח מוריס



טמפרטורה - מגמה

(טמפרטורה ממוצעת 1999 עד 2024)





טמפרטורה - מגמה

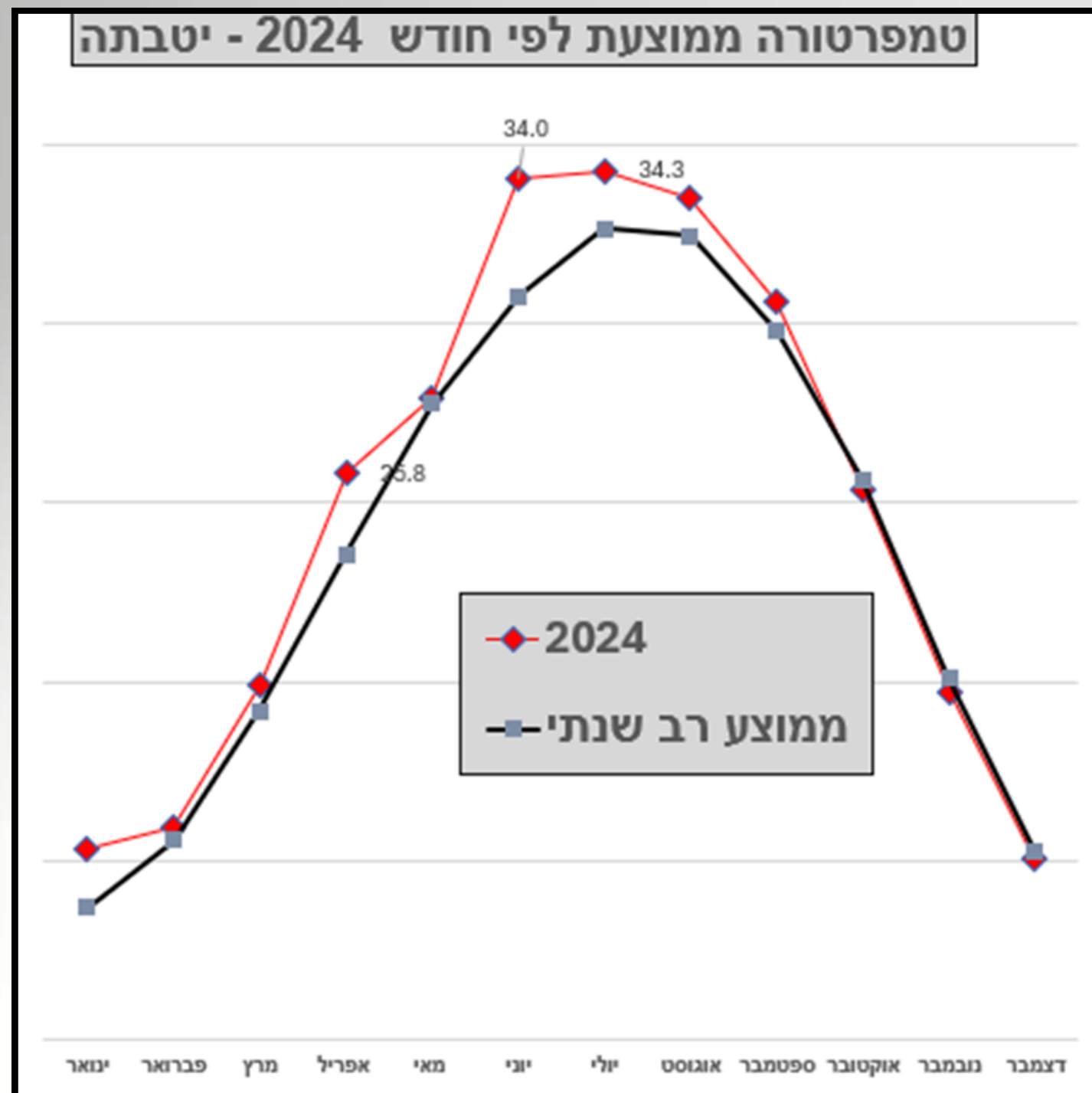
(טמפרטורה ממוצעת 1999 עד 2024)

- 2024 היתה שנה חמה במיוחד (רק ב 2010 היתה יותר חם),
- ישנה מגמת עליה בטמפ' בערבה, ובמשך 25 שנה עלתה הטמפ' ביותר ממעלה אחת.
- ב 11 שנים אחרונות טמפרטורה מעל הממוצע הרב שנתי ב 9 שנים
- נתון זה דומה וקצת יותר גבוה מהעלייה הממוצעת בעולם באותה תקופה

אפשר לזהות קשר בין שנים חמות במיוחד (2010, 2024) ושנות "אל נינו" (EL NINO).
וגם קשר בין שנים יחסית קרות (2000, 2011, 2017, 2022) ושנות לה נינה (LA NINA).

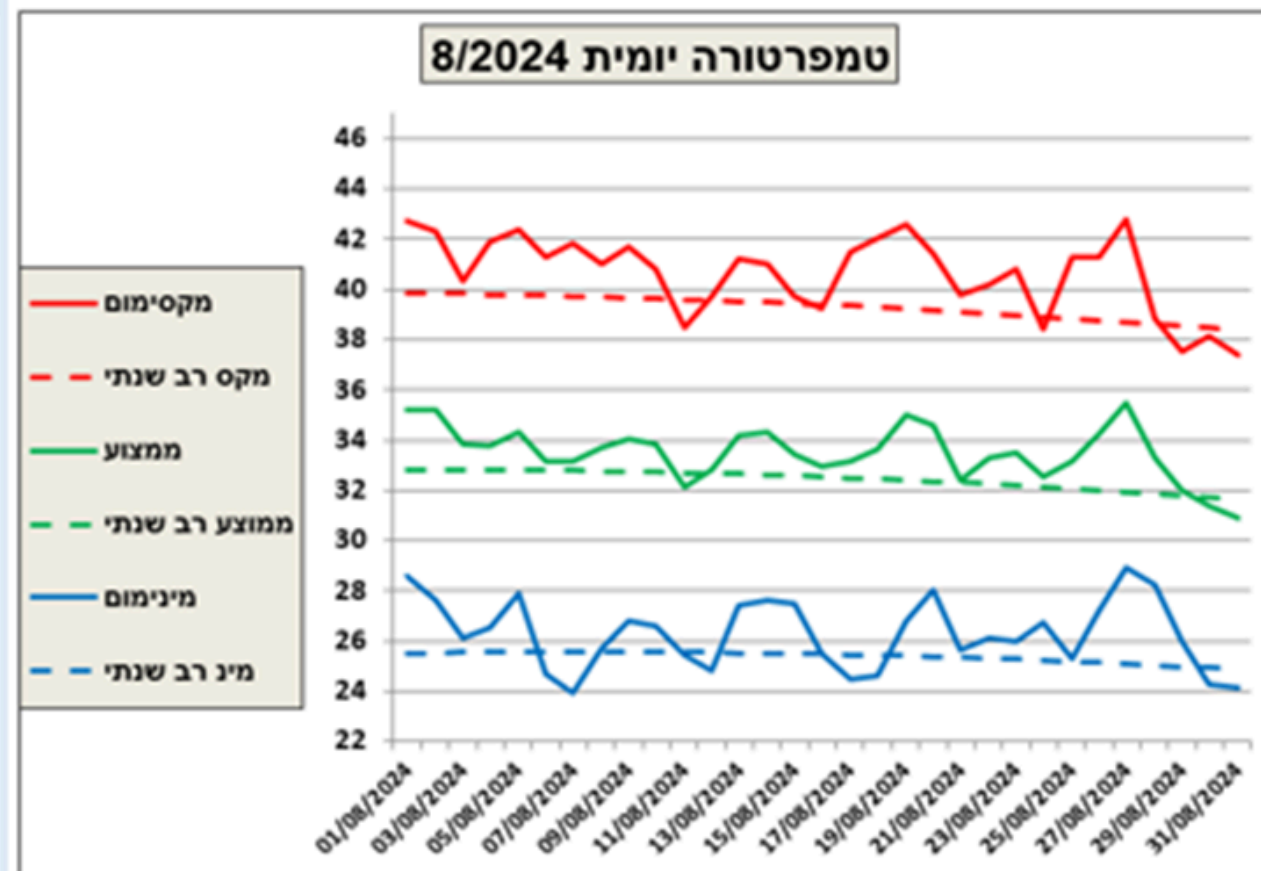
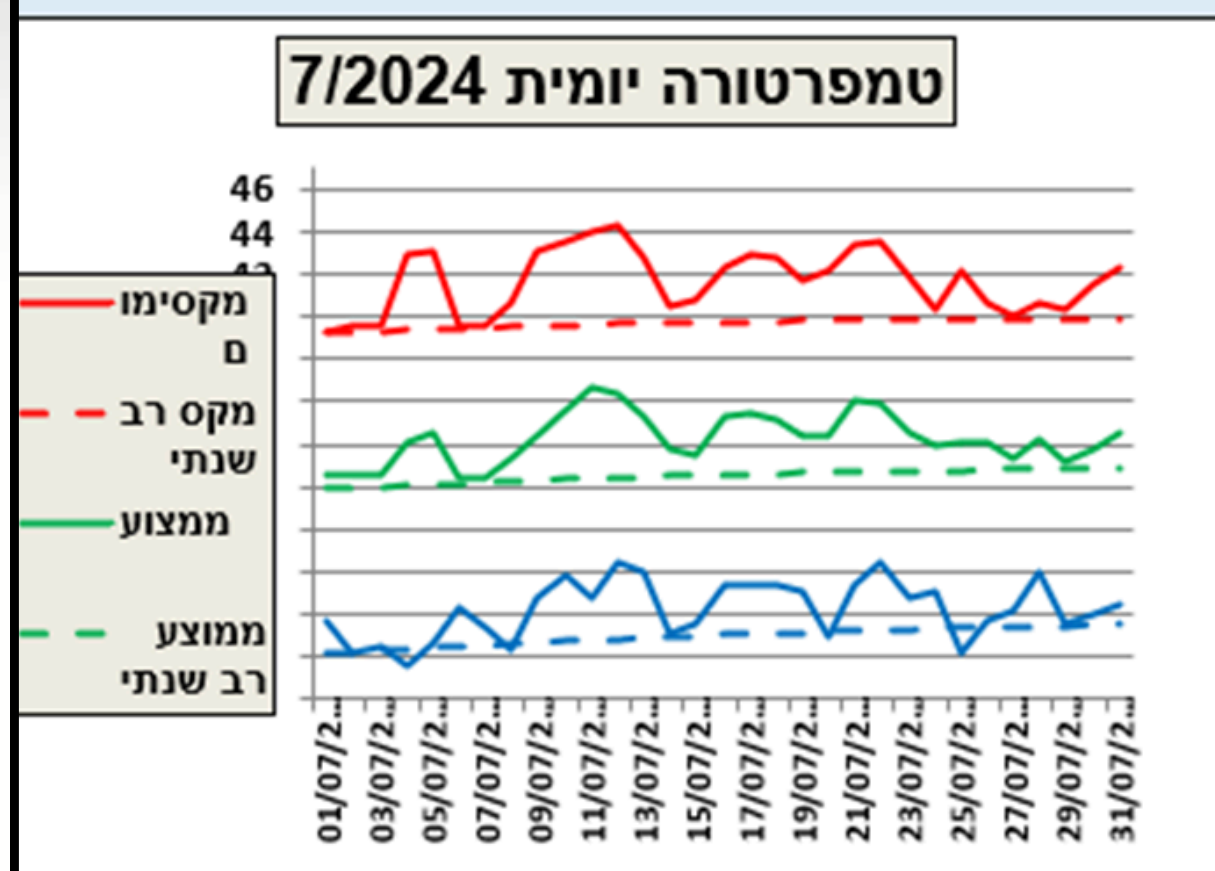
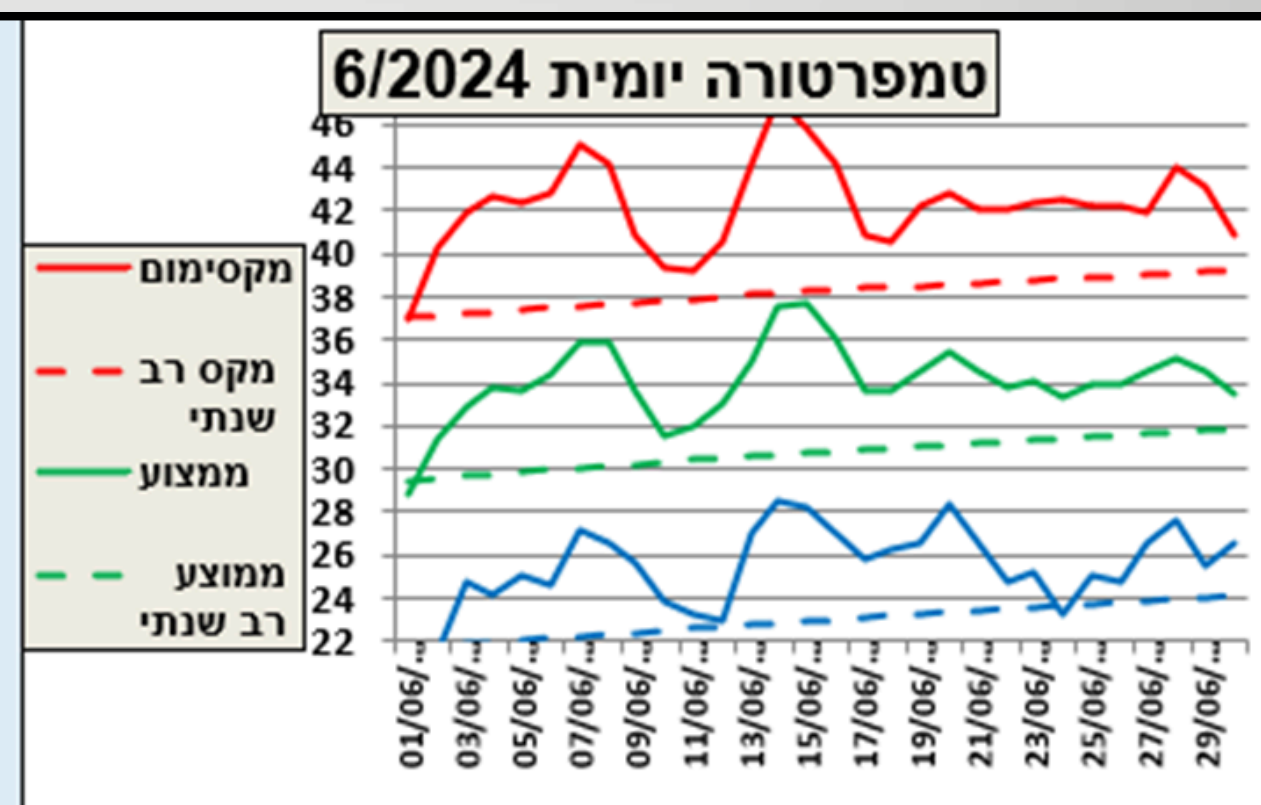
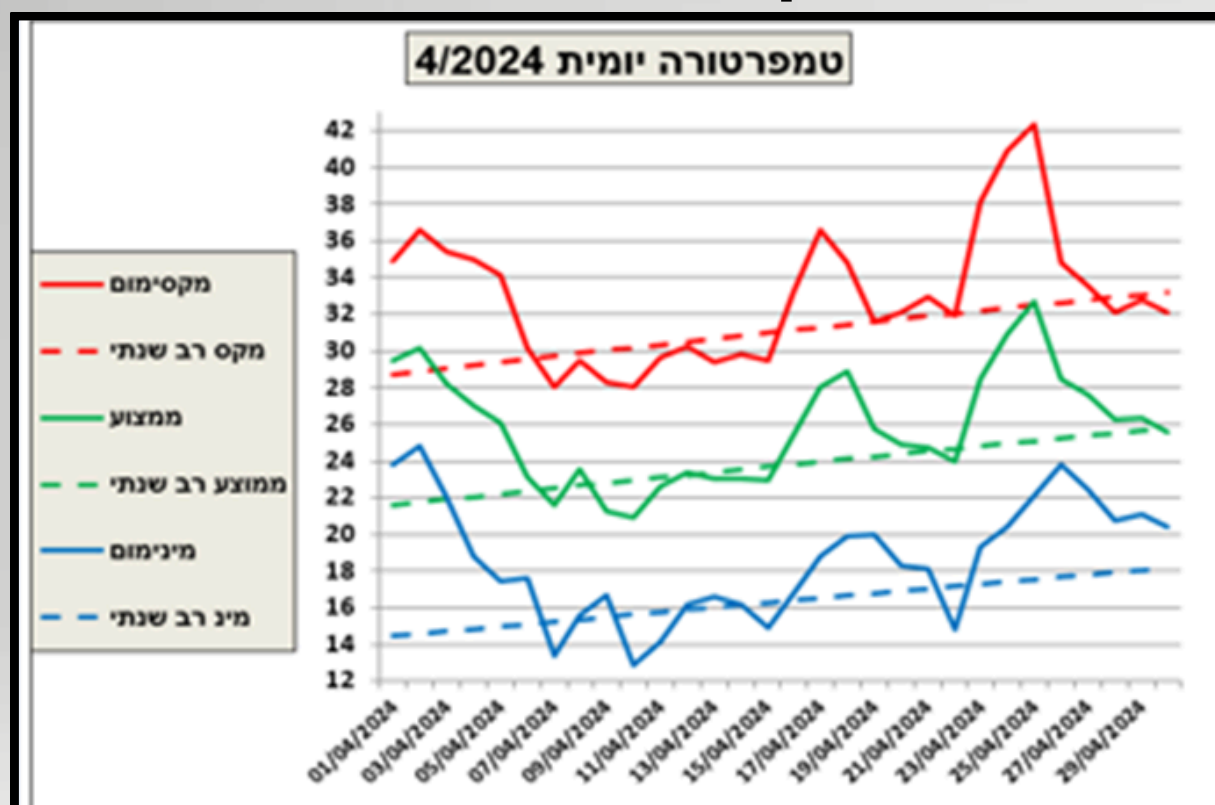


טמפרטורה לפי חודש - 2024



- יותר חם מהרגיל באביב ובמיוחד בקיץ.
- טמפרטורה בסתיו (אוקטובר עד דצמבר) דומה לממוצע רב שנתי.
- טמפרטורות שיא לאותו חודש באפריל, ביוני וביולי.

חודשים חמים במיוחד - 2024

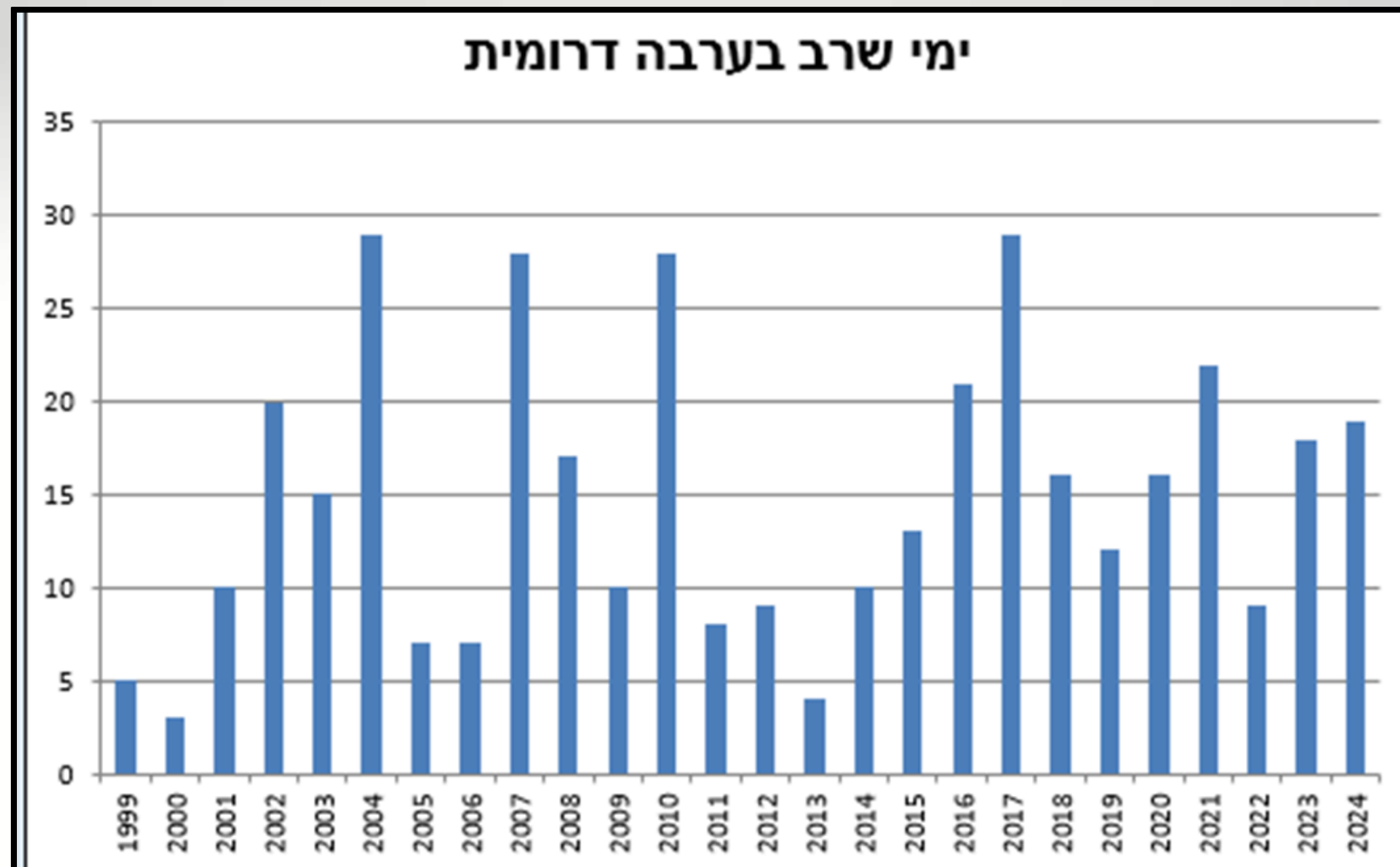




ימי שרב בערבה דרומית (לפי נתונים מתחנת יטבתה)

כאשר יום שרב מוגדר כ:

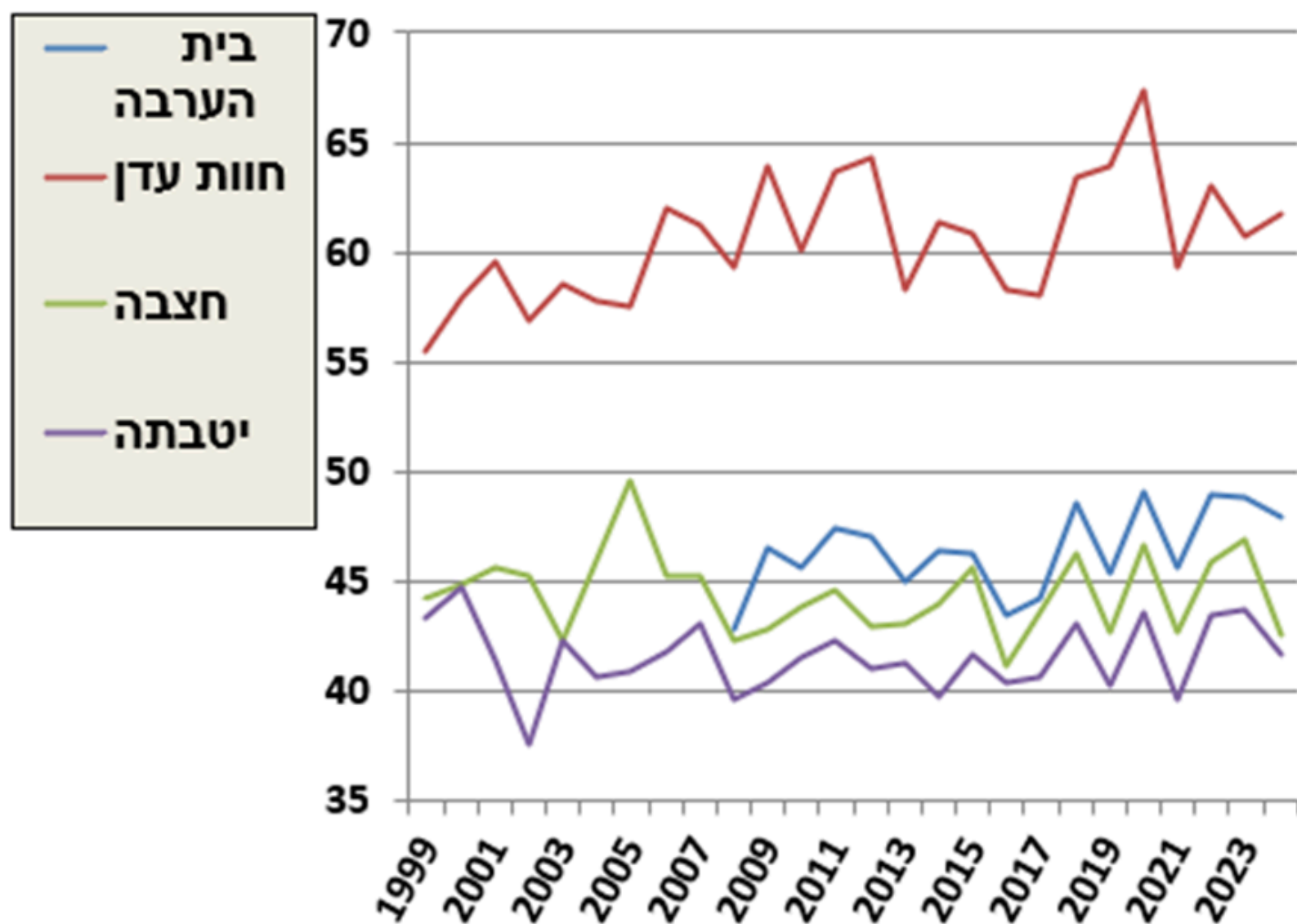
”טמפרטורת המקסימום גבוהה מהממוצע הרב שנתי ב-5 מעלות צלזיוס ומעלה, ועולה על הסף של 35 מ”צ”.



לחות ממוצעת שנתי מבית שאן בצפון עד יטבתה בדרום



לחות ממוצע 1999 עד 2024: יטבתה, חצבה, חוות עדן, בית הערבה



•רואים שהלחות יותר נמוכה בדרום (יטבתה) ויותר גבוהה בצפון (חוות עדן - בית שאן).

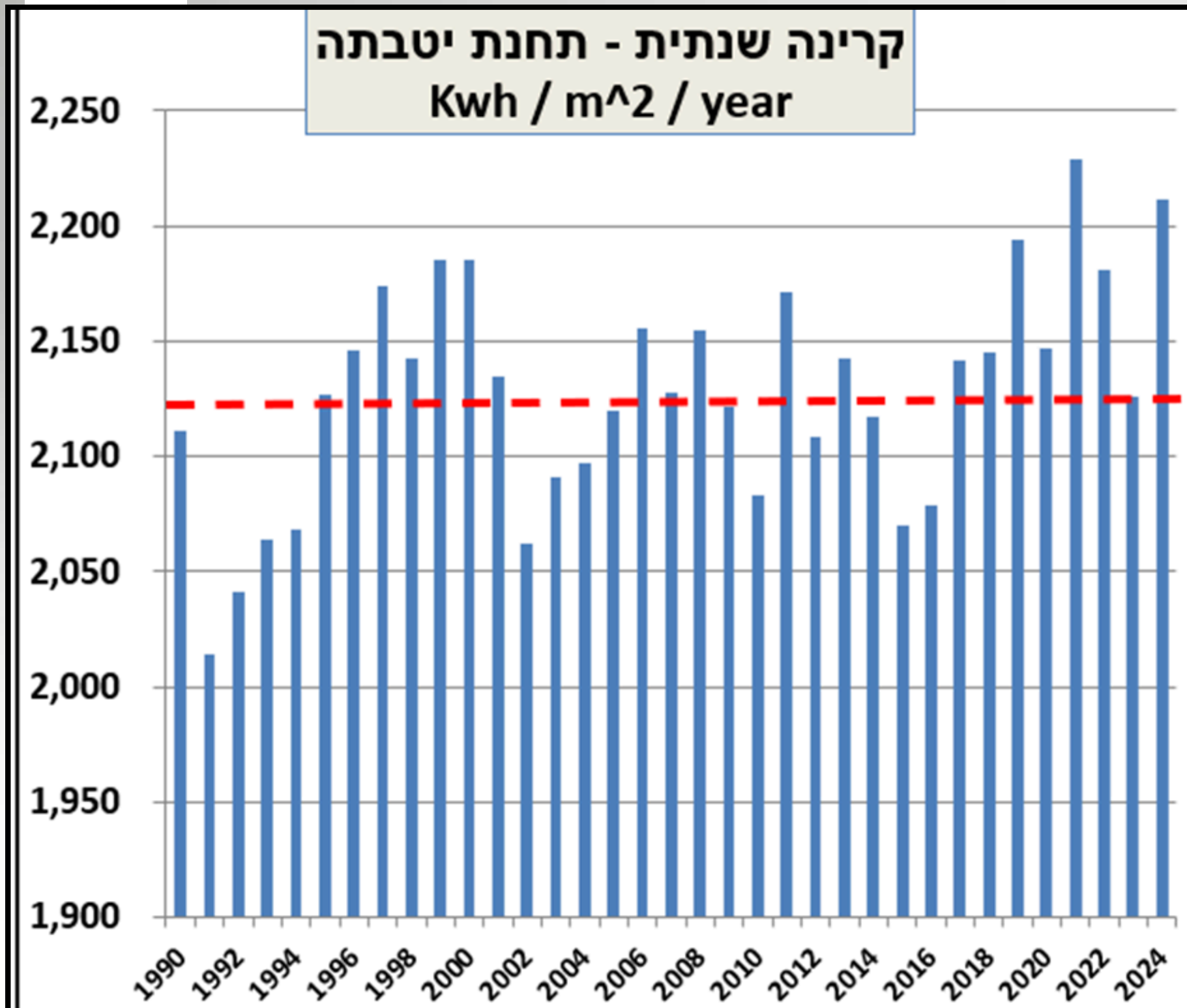
•למרות התחושות לא רואים עליה ברמת הלחות בערבה דרומית.

•כן רואים עליה בלחות באיזור בית שאן (חוות עדן)



קרינה

שש שנים ברצף קרינה מעל הממוצע הרב שנתי.





קרינה יומית (Wh/m ²)		
ממוצעת לחודש		
ממוצע לחודש	2024	חודש
3,459	3,857	ינואר
4,430	4,529	פברואר
5,727	5,922	מרץ
6,825	7,163	אפריל
7,603	7,927	מאי
8,143	8,317	יוני
8,015	7,971	יולי
7,354	7,435	אוגוסט
6,357	6,585	ספטמבר
5,003	5,380	אוקטובר
3,885	4,126	נובמבר
3,279	3,259	דצמבר
5,843	6,042	שנתי

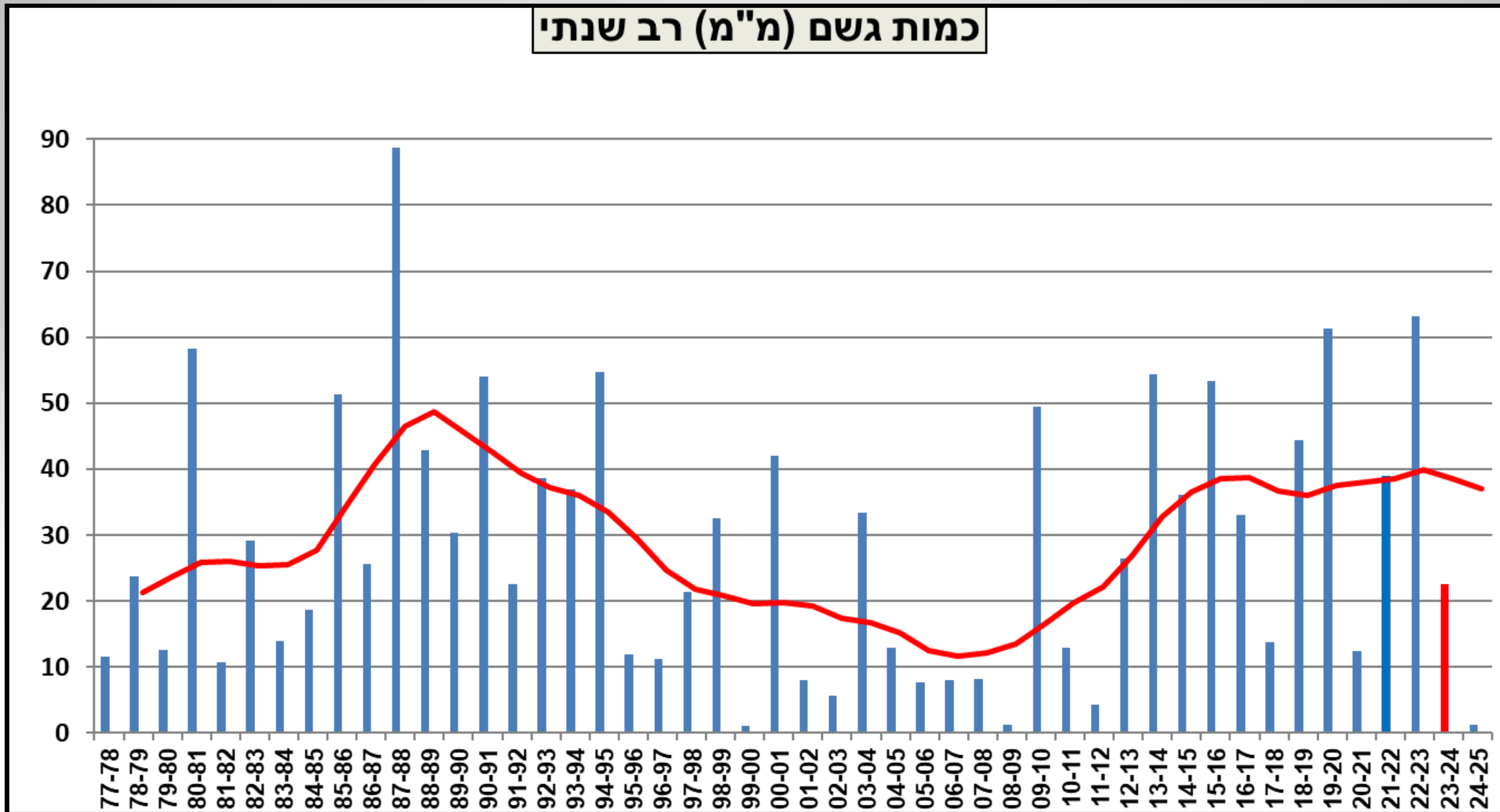
קרינה

כמעט כל חודש ב-2024
קרינה מעל הממוצע.



גשם

כמות גשם (מ"מ) רב שנתי



בחורף 23-24 מעט מאד גשם (22.6 מ"מ)

בחורף נוכחי בינתיים כמעט ואין גשם (1.2 מ"מ) - עד 29/1/25